

## Liebe Naturfreundin! Lieber Naturfreund!

Artenvielfalt ist Lebensqualität. Daher verfolgen wir seit 1974 konsequent den Weg nachhaltiger Entwicklung und Sicherung von Naturschutzwerten in unserer Heimatregion Mühlviertel/Böhmerwald.

### Wer ist die önj Haslach?

Was mit einer Vogel-Nistkastenaktion einer kleinen Jugendgruppe begonnen hat, ist heute zu einer professionellen Naturschutzorganisation mit einem Team engagierter Mitarbeiter angewachsen. Die Vielfalt der Teammitglieder ist einer der Gründe für den Erfolg der önj Haslach. Ob Schüler, Student, Lehrer, Geograph, Biologe, Wirtschaftsfachmann, Maurer, Landschaftsgärtner, Graphiker oder Buchbinder - jeder bringt seinen wertvollen Beitrag ein. Derzeit unterstützen 450 Förderer diese Arbeit.

### Was macht die önj Haslach?

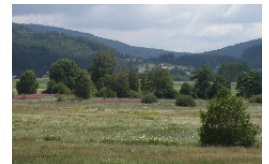
Lag zur Gründungszeit der Schwerpunkt bei der Jugendarbeit (daher auch der Name Österreichische Naturschutzjugend Haslach), so stellte sich bald die Projektarbeit als wichtiges Arbeitsfeld heraus. Neben der Jugendarbeit und dem Angebot von Naturerlebnis-Veranstaltungen setzen wir uns seit nunmehr 30 Jahren mit einer Vielzahl an Projekten beharrlich und konsequent für ökologische und kulturhistorische Werte im Oberen Mühlviertel ein. Viele internationale und nationale Auszeichnungen gelten als Gütesiegel unserer Arbeit. Die grenzüberschreitende Zusammenarbeit mit Bayern und Südböhmen im gemeinsamen Naturraum verleiht unseren Projekten einen besonderen Stellenwert.

### Gesucht – Förderer für die Natur

*Helfen Sie uns als Mitarbeiter, Projektpartner oder Förderer, das einmalige ökologische Potential der 3-Länder-Region zu sichern.*

Einige unserer wichtigsten Projekte seien hier kurz vorgestellt:

**Öko-Inseln – heimische Paradiese:** Die önj Haslach besitzt derzeit 55 Hektar ökologisch wertvoller Flächen, die großteils im Natura 2000-Europaschutzgebiet Böhmerwald-Mühlhäler liegen. Schmetterlingswiesen, Otterinsel, Orchideenwiesen, Torf-Au, Stadl-Au, Kleine Wildnis, Enzian- u. Arnikawiesen und Wässerwiese zählen zu unseren heimischen Paradiesen, wo wir die regionale Artenvielfalt nachhaltig sichern.



**Zukunft Storch:** Von Südböhmen kommend haben die Weißstörche auch die österreichische Seite besiedelt. Unser Storchprojekt begann 1996, als das erste Storchpaar nach Haslach zog. Angewandter Artenschutz, Monitoring, Öffentlichkeitsarbeit und Zusammenarbeit mit Südböhmen zeichnen dieses Projekt aus.



**Luchs:** Der Rückkehrer Luchs liegt uns ganz besonders am Herzen. Unsere Arbeit konzentriert sich auf umfassendes Monitoring, engagierte Kooperationen, sowie eine fundierte Öffentlichkeitsarbeit (Broschüre, Ausstellungen, Artikel, ...). Ziel ist es, die Akzeptanz des Heimkehrers Luchs zu erhöhen und eine lebensfähige Population in der 3-Länder-Region Mühlviertel/Südböhmen/Bayern zu sichern.

**Flussperlmuschel:** Bestandserfassung, Nachzucht und Lebensraumverbesserungen stehen im Mittelpunkt dieses umfassenden Artenschutzprojektes unter dem Wasserspiegel. Die Erfahrung tschechischer Kollegen lehrt uns die Wichtigkeit von Wiesenwässersystemen. Daher besitzt und betreut die önj Haslach eine der letzten Wässerwiesen des Böhmerwaldes.

**Gefährdete Haustierrassen:** Die önj Haslach setzt sich für den Erhalt gefährdeter heimischer Haustierrassen (Böhmer-Waldschaf, Rotvieh, Böhmisches Gans und Goldsprenkelhuhn) ein. Diese genügsamen, angepassten und robusten Rassen sollen als Genreserven bewahrt, neue Entwicklungschancen aufgezeigt werden.

**Böhmischer Enzian:** Der Böhmisches Enzian ist eine vom Aussterben bedrohte Pflanzenart, die nur im Böhmisches Massiv vorkommt. Die önj Haslach erhebt die Standorte, überwacht die Entwicklung der einzelnen Bestände, kooperiert mit Grundbesitzern und kauft gegebenenfalls gefährdete Standorte. Darüber hinaus wird eine gezielte Vermehrung dieser seltenen Art durchgeführt.



**Die Torf-Au mit der Berdetschläger Bauernmühle:** Inmitten einer wunderbaren Landschaft - ein Kulturgut mit Zukunft. Auf Schritt und Tritt erschließt sich dem aufmerksamen Besucher eine längst vergangene bäuerliche Welt. Das - von der önj Haslach renovierte - historische Kleinod wird zum Basislager für Naturerlebnisse.

**Natur erfahren mit allen Sinnen für Kinder, Jugendliche u. Erwachsene:** Die Sinne für die Natur schärfen, ökologische Zusammenhänge verstehen, Natur erleben, schätzen und schützen – das wollen wir im Rahmen unserer Umweltbildung vermitteln.

Weitere Projekte beschäftigen sich mit

**Bibern, Elchen, Greifvögeln und Eulen, Orchideen, Schwalben und Mauerseglern, Birkenmäusen, ...**

---

Weitere Informationen über die önj Haslach und unsere Projekte finden Sie im Internet unter <http://beam.to/oenj.haslach>. Dort können Sie auch den viermal jährlich erscheinenden Newsletter (e-mail) gratis abonnieren.

**Vielen Dank und schöne Grüße  
aus dem Mühlviertel/Böhmerwald!**

#### **önj Haslach Team:**

Mag. Christian Deschka, DI Karl Eder, Evelyne Engleder, Mag. Thomas Engleder, Ludwig Fliesser, DI Michael Hanneschläger, Anna Hetzendorfer, Mag. Birgit Kaffenda, Andreas Mayer, Josef Schaubschläger, DI Josef Springer, Mag. Klaus Thaller, Florian Thaller, Johannes Venzl, DI Andreas Vierlinger, Mag. Rainer Vierlinger, Mag. Erich Zauner, Alexander Zimmerhackl, Karl Zimmerhackl und Severin Zimmerhackl.

P.S. Als Förderer werden Sie einmal jährlich durch einen Brief über den aktuellen Stand unserer Projekte informiert.

